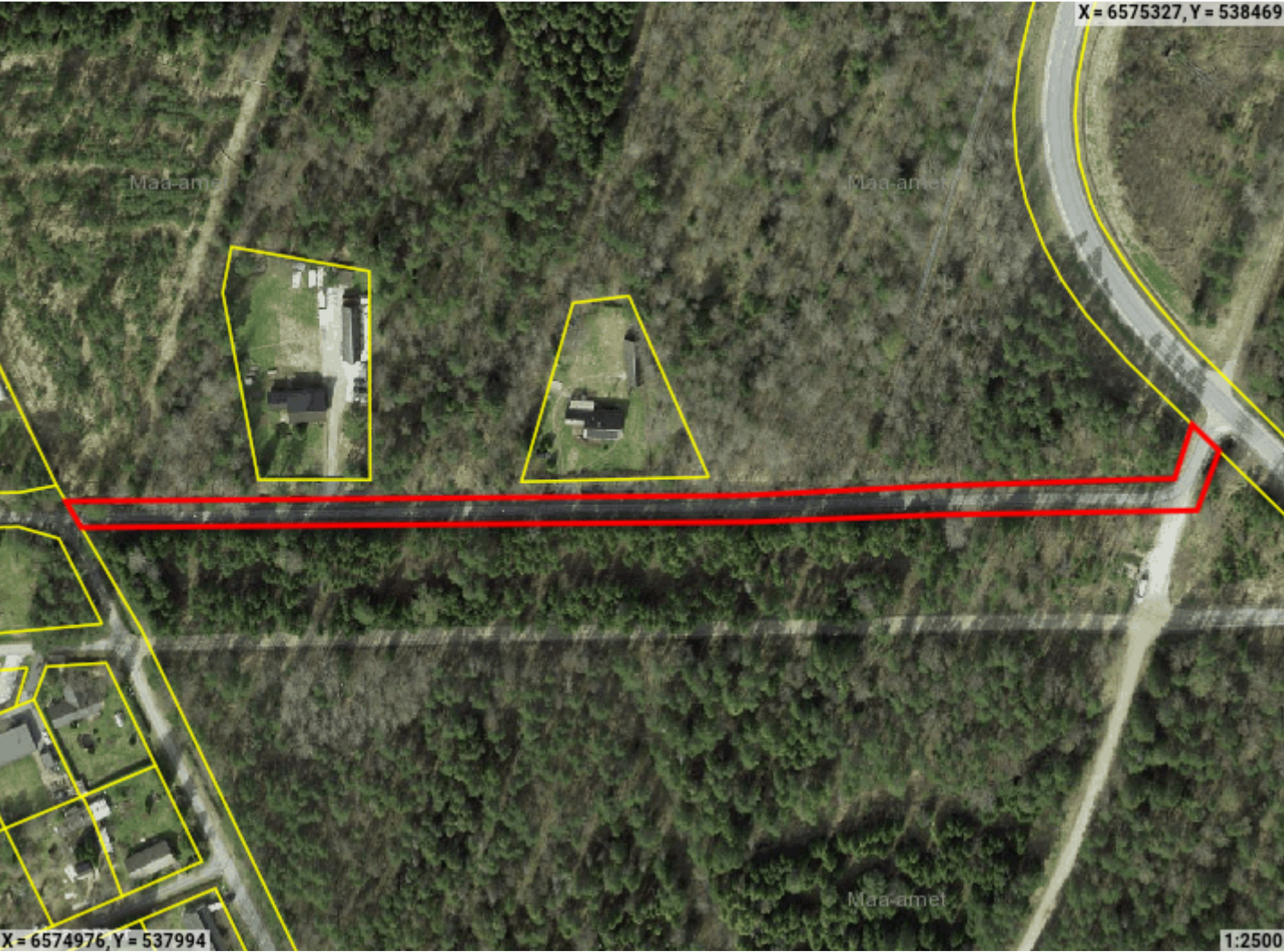


Piiranguala ID 459245 väljavõte

|                             |                                      |
|-----------------------------|--------------------------------------|
| Piirangu liik               | Isiklik kasutusõigus                 |
| Nimetus                     | Asjaõigus                            |
| Piiranguala kirjeldus       | Männi tee IKÕ avalikuks kasutamiseks |
| Ruumikuju loomise kuupäev   | 10. oktoober 2024                    |
| Õigusliku kehtivuse kuupäev |                                      |
| Pindala                     | 4450m²                               |
| Asukoht                     | Maapealne                            |
| Moodustusviis               | Digitud                              |
| Täpsusklass                 | 4                                    |
| Seisund                     | Mustand                              |



Ruumikuju piir

Valitseja piir

**Asub katastriüksustel:**

Harju maakond, Saku vald, Saku alevik, Viimsi metskond 22 (71801:001:0997)

**Piiranguala õigustatud kasutajad ehk valitsejad**

| Valitseja liik   | Valitseja kood |
|------------------|----------------|
| Juriidiline isik | 70004459       |

**Ruumianalüüs üksusele 71801:001:0997**

**Katastri andmed**

|                 |   |
|-----------------|---|
| Täisaadress     | Harju maakond, Saku vald, Saku alevik, Viimsi metskond 22 |
| Kinnistu number | 13866702  |
| Kogupindala     | -   |
| Omandivorm      | Riigiomand  |
| Sihtotstarve 1  | MAATULUNDUSMAA 100%                                       |

**Kattuvuse pindala**

|                   |        |
|-------------------|--------|
| Ligikaudne suurus | 4450m² |
|-------------------|--------|